



Reit- & Fahrverein Alfstedt-Ebersdorf u.U. e.V.

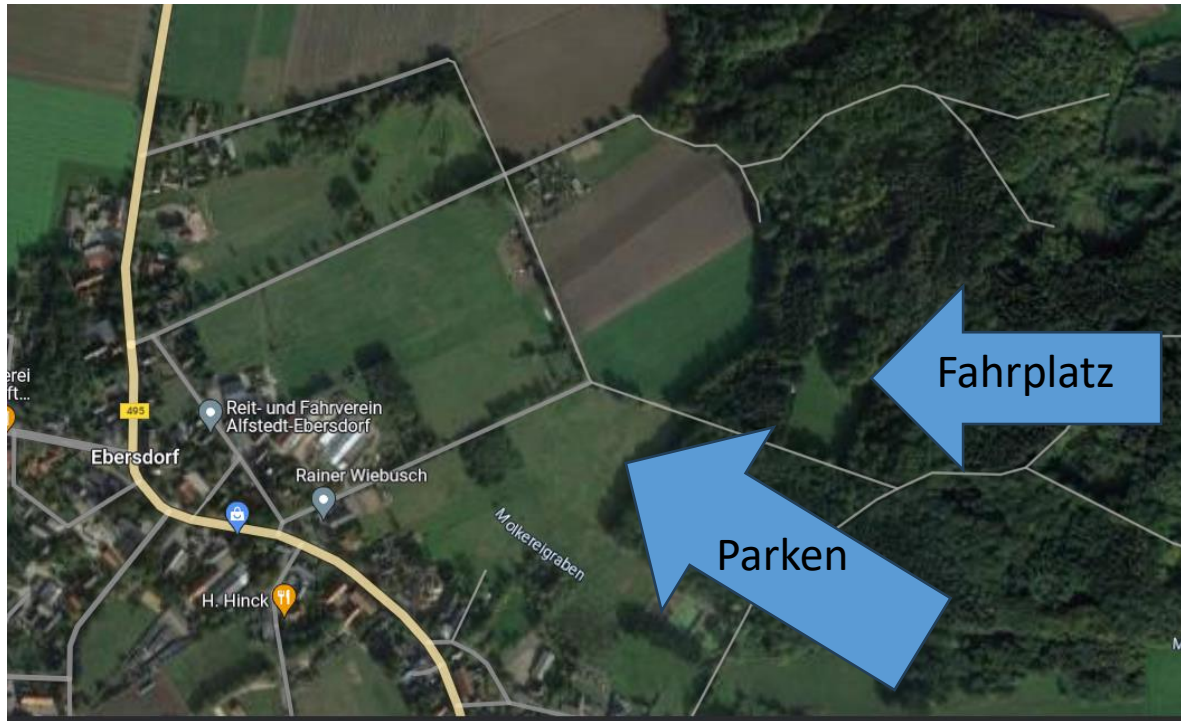
Teilnehmerinformationen

Herzlich Willkommen, wir freuen uns
auf euch!

Parken Teilnehmer:

Anfahrt über die B495 nach 27432 Ebersdorf

- Beim Autohändler Wiebusch abbiegen, Weg folgen Richtung Wald
- auf der rechten Seite in der Weide parken
- Pferdeäpfel bitte nicht auf der Weide liegen lassen



Verlauf Geländestrecke



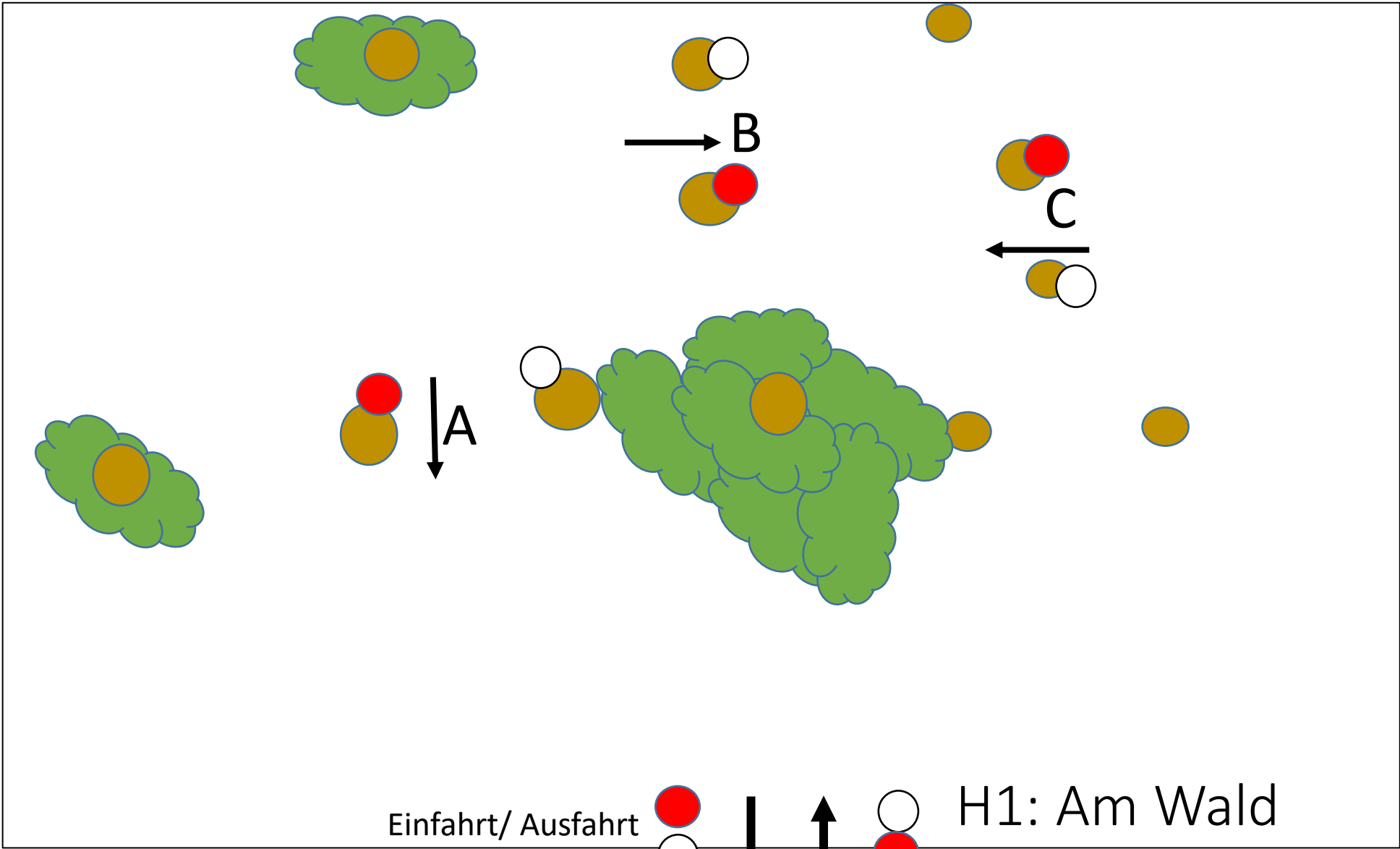
Strecke E: Start, H1,T1,H2,T2,H3,T3,H4,T4, T5,T6 rund um den Dressurplatz

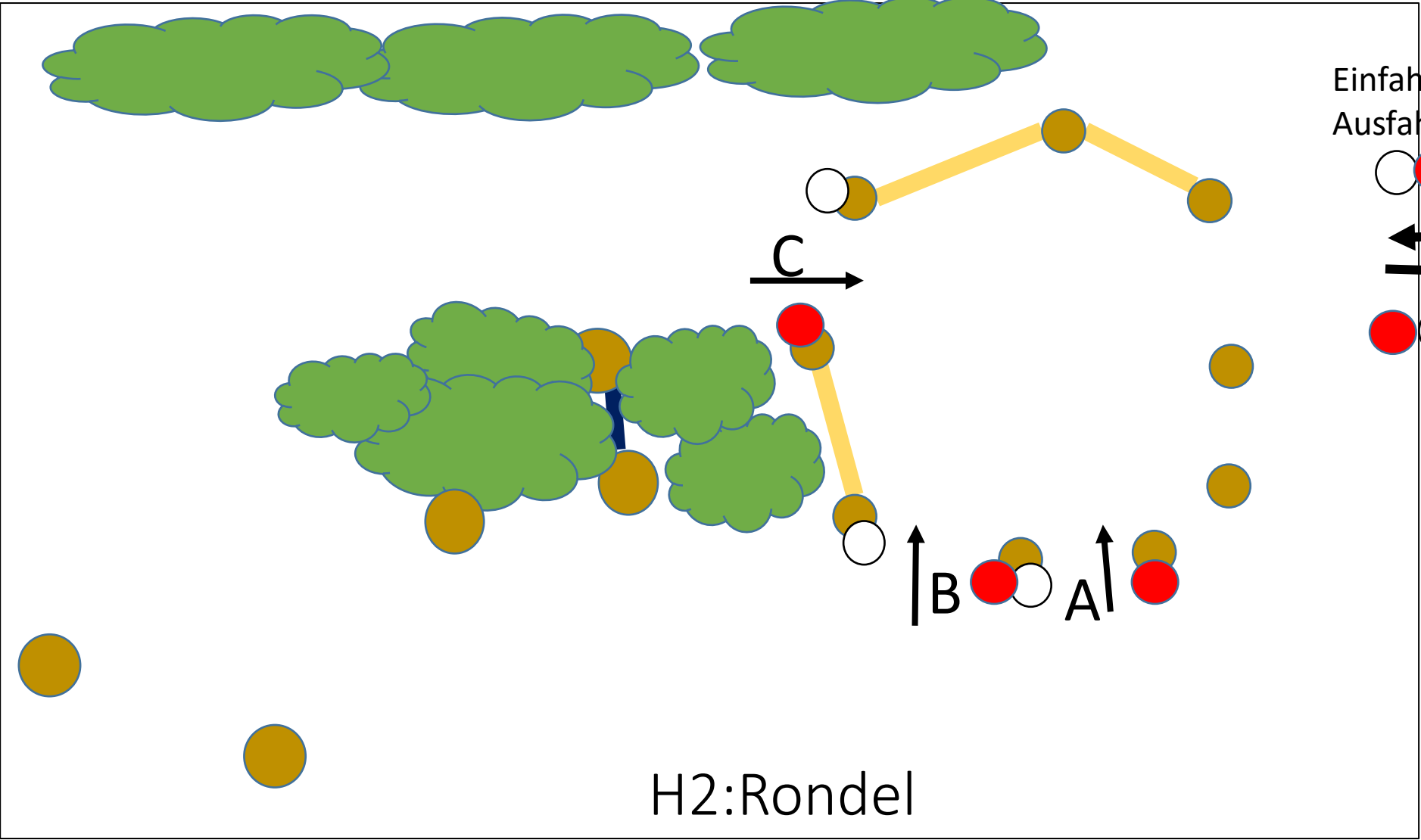
Verlauf Geländestrecke

1. Aufwärmstrecke ca. 2.800 m
Start A: Auf dem Dressurplatz
Die Strecke erfolgt **ohne**
Wertung und dient nur dem
Aufwärmen im Trab !!
Dauer ca. 15 Minuten

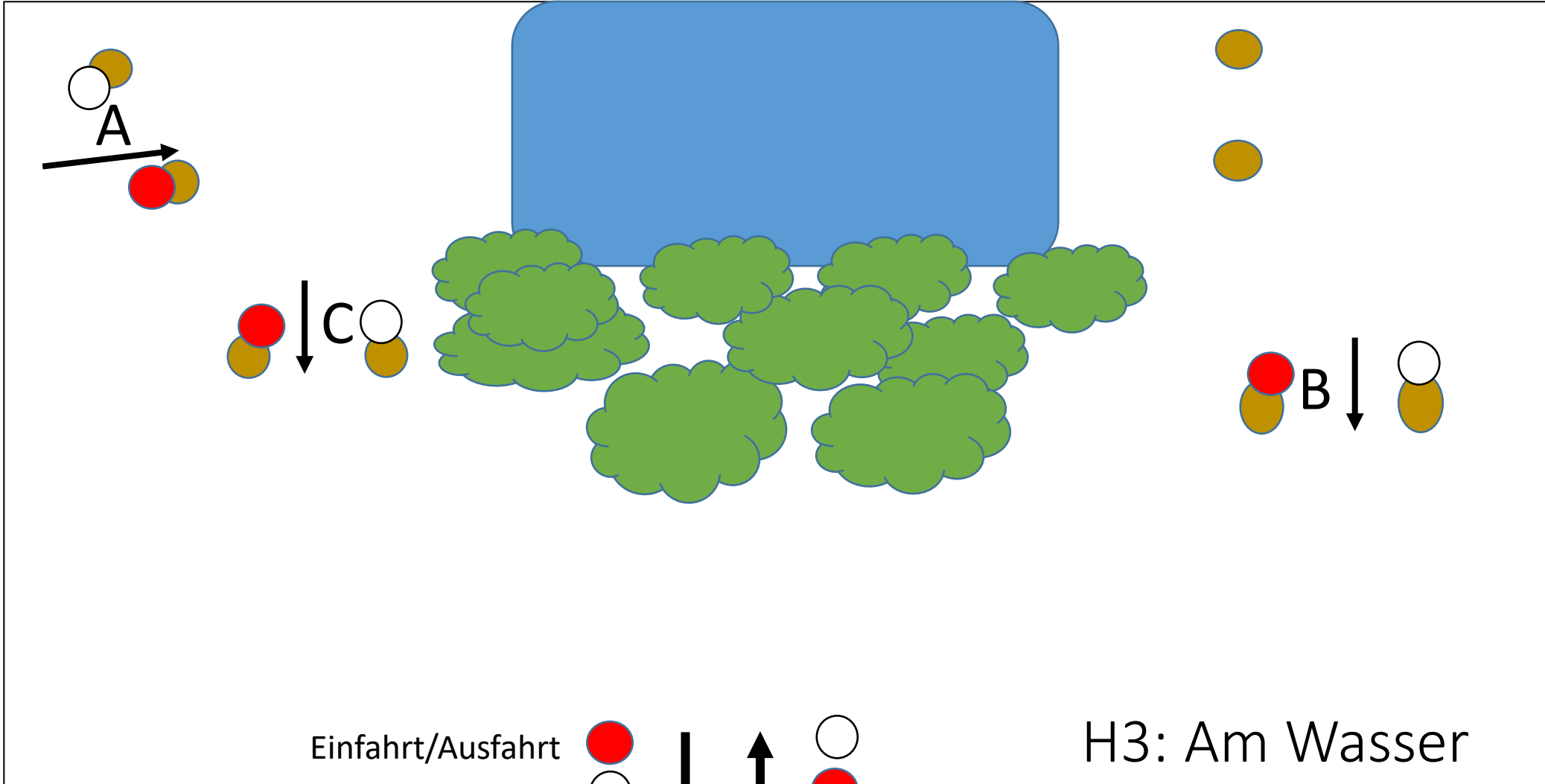
2. Tierarztkontrolle ca 10.
Minuten

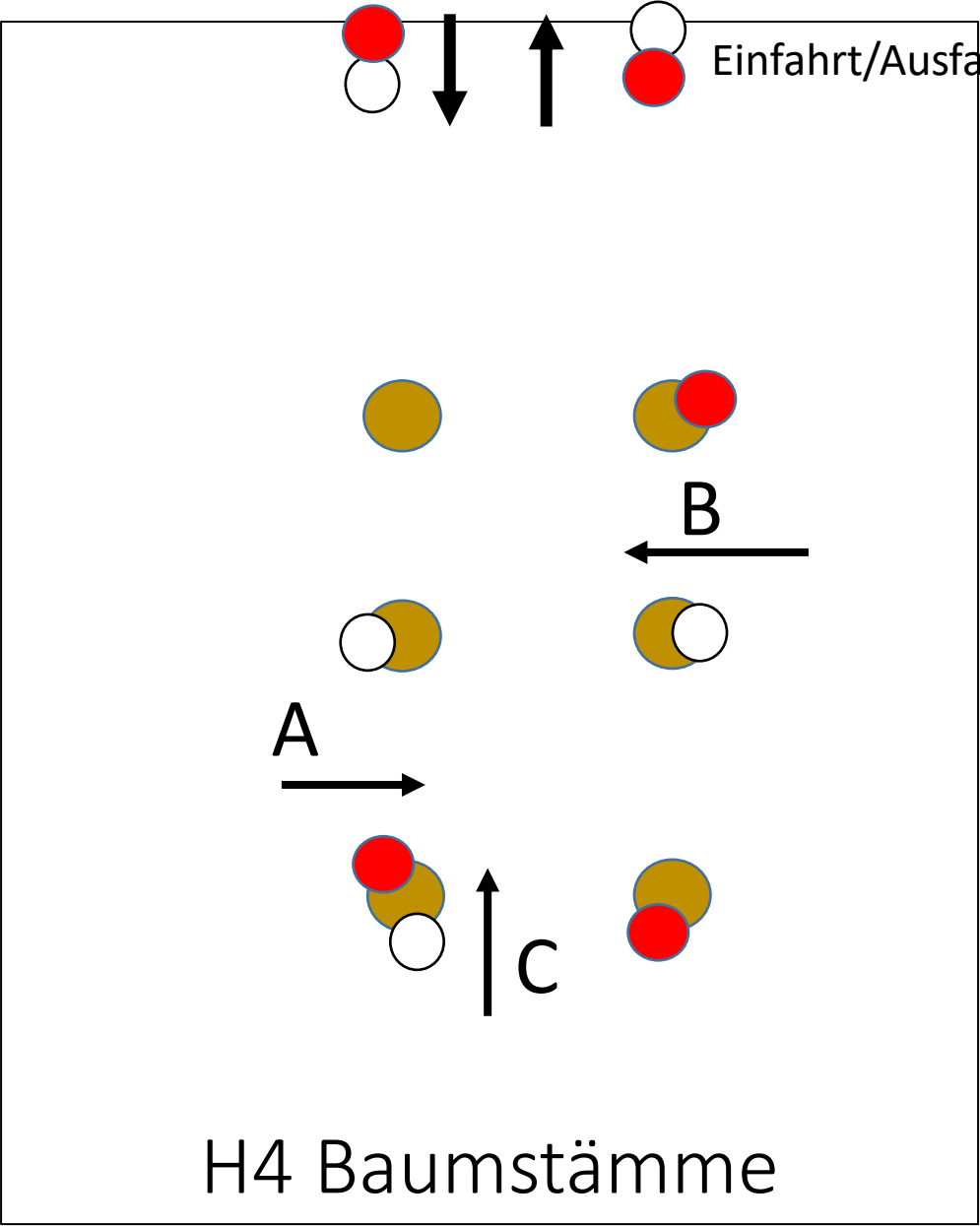
3. Geländestrecke ca. 3.100 m
- Start E beim Tierarzt
- Pflichttore(T) müssen
durchfahren werden, sonst ist
der TN ausgeschieden
- es werden nur die Zeiten **in**
den Hindernissen gewertet!





H2:Rondel





H4 Baumstämme